

ATTO AZIENDALE

AZIENDA REGIONALE DELL'EREMERGENZA URGENZA DELLA SARDEGNA

ORGANIGRAMMA



Legenda assetto organizzativo ed acronimi utilizzati



Organo dell'Azienda



Direttore Amministrativo / Sanitario



Direzione strategica



Organismo



Dipartimento Strutturale



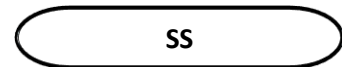
Dipartimento Funzionale



Struttura Complessa



Struttura Semplice Dipartimentale



Struttura Semplice



**Funzioni istituzionali a supporto della Direzione
o Funzione autonoma interna a Dipartimento**



Link diretto gerarchico



Link funzionale trasversale

ATREU – Area territoriale regionale emergenza e urgenza

CE – Conto economico

CO – Centrale operativa

COI – Centrale operativa integrata

CUG – Comitato unico di garanzia

CUR – Centrale unica di risposta

CVS – Comitato valutazione sinistri

DA – Direttore Amministrativo

DCOG – Dipartimento delle centrali operative e della governance clinica

DG – Direttore Generale

DGRPT – Dipartimento della gestione e sviluppo risorse umane, patrimonio e ICT

DGRS – Dipartimento della governance della rete del soccorso pre-ospedaliero

DGSTS – Dipartimento della governance strategica e gestione del terzo settore

DPO – Data protection officer

DS – Direttore Sanitario

DSD – Dipartimento dello staff della Direzione

EM/URG – Rete emergenza e urgenza pre ospedaliera

EST – Emergenza sanitaria territoriale 118

ETS – Enti del terzo settore

NEA – Numero europeo armonizzato

NUE – Numero unico europeo

OIV – Organismo indipendente di valutazione

RPCT – Responsabile della prevenzione della corruzione e trasparenza

RU – Risorse umane

SIA – Servizio Ispettivo Aziendale

SIT – Servizio infermieristico e tecnico sanitario

SC – Struttura complessa

SPP – Servizio prevenzione e protezione

SS – Struttura semplice

SSD – Struttura semplice dipartimentale

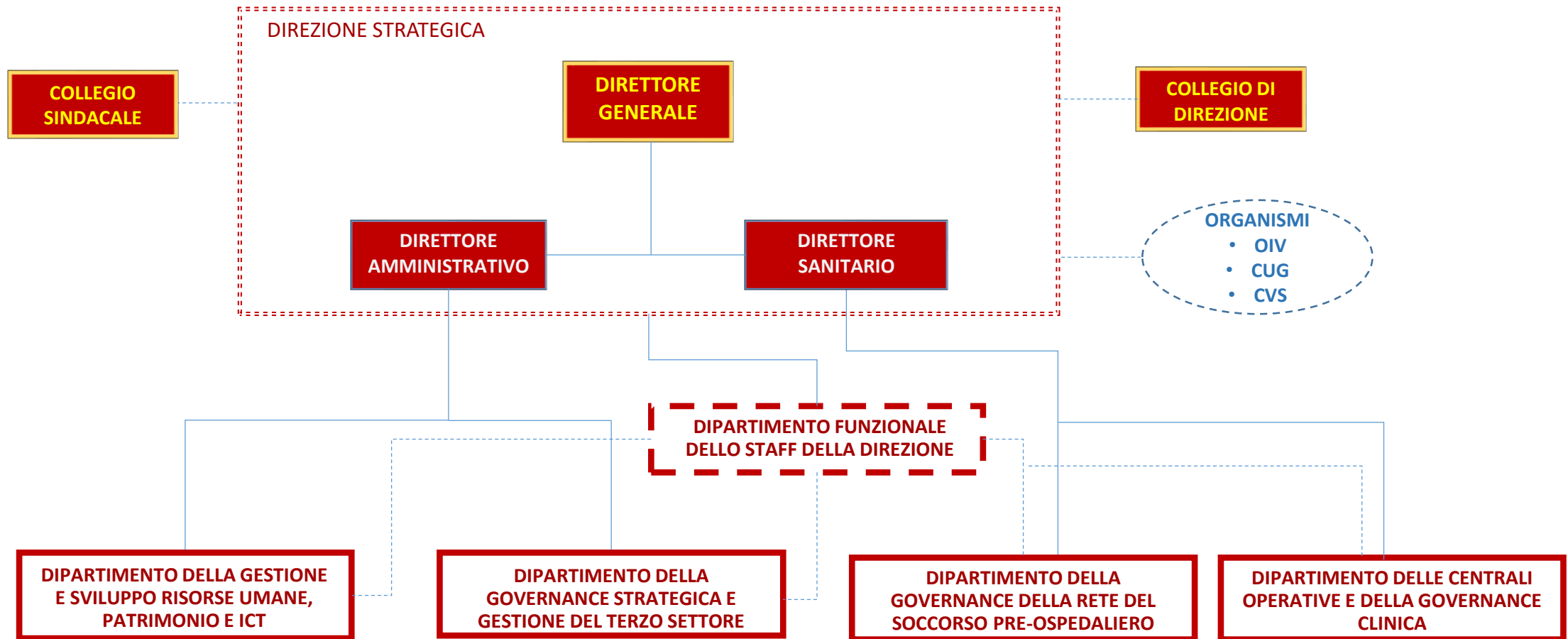
SSR – Servizio sanitario regionale

SSN – Servizio sanitario nazionale

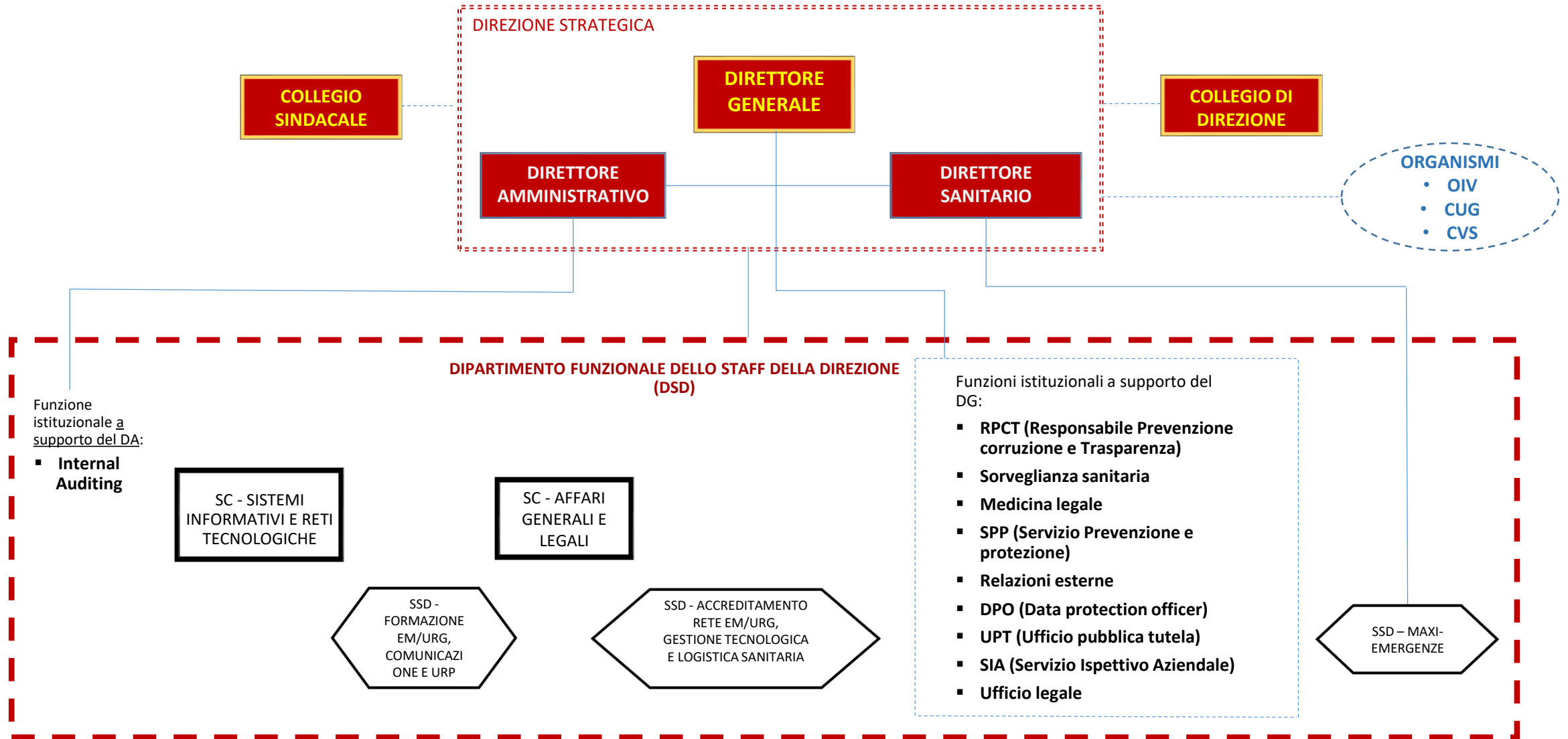
UO – Unità organizzativa

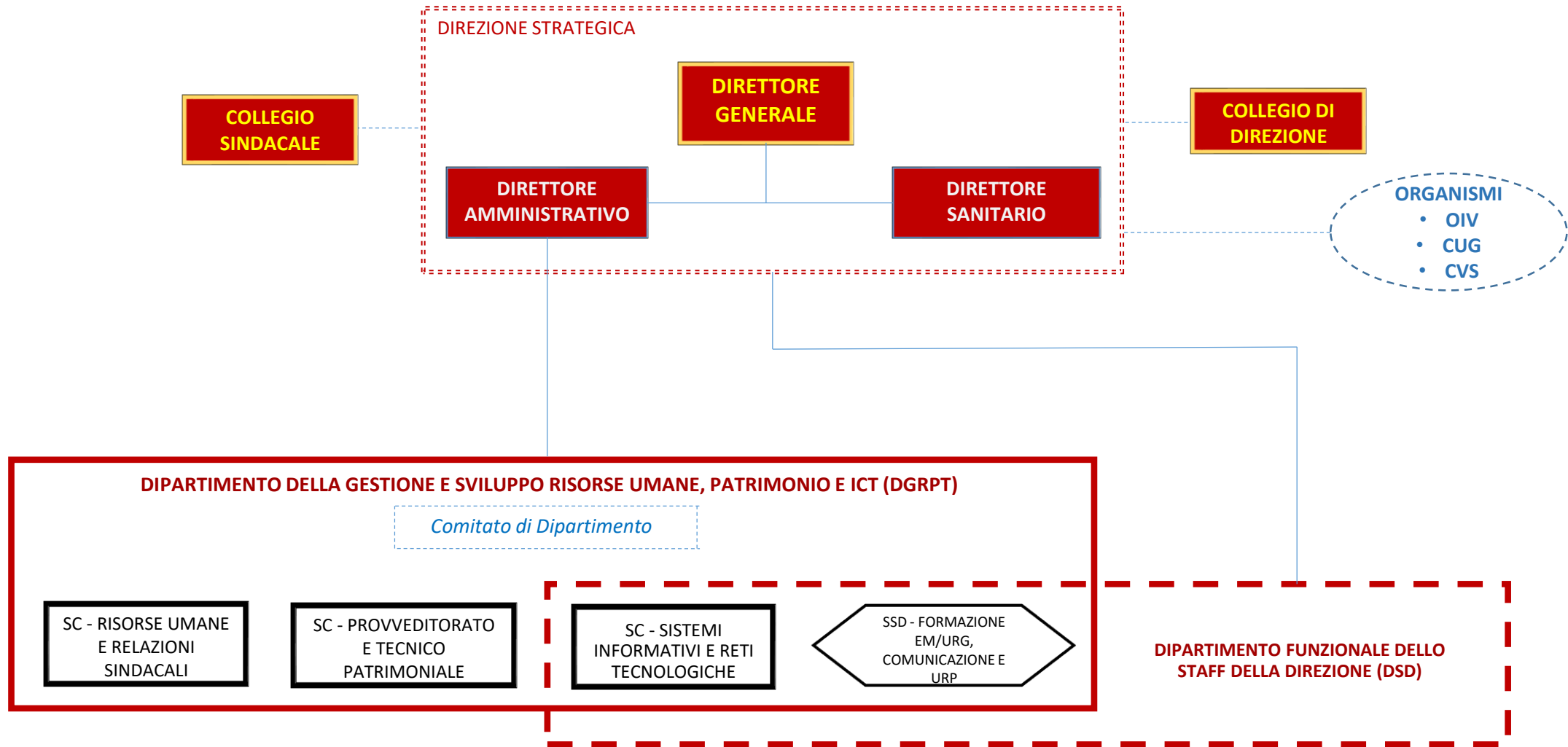
UPT – Ufficio pubblica tutela

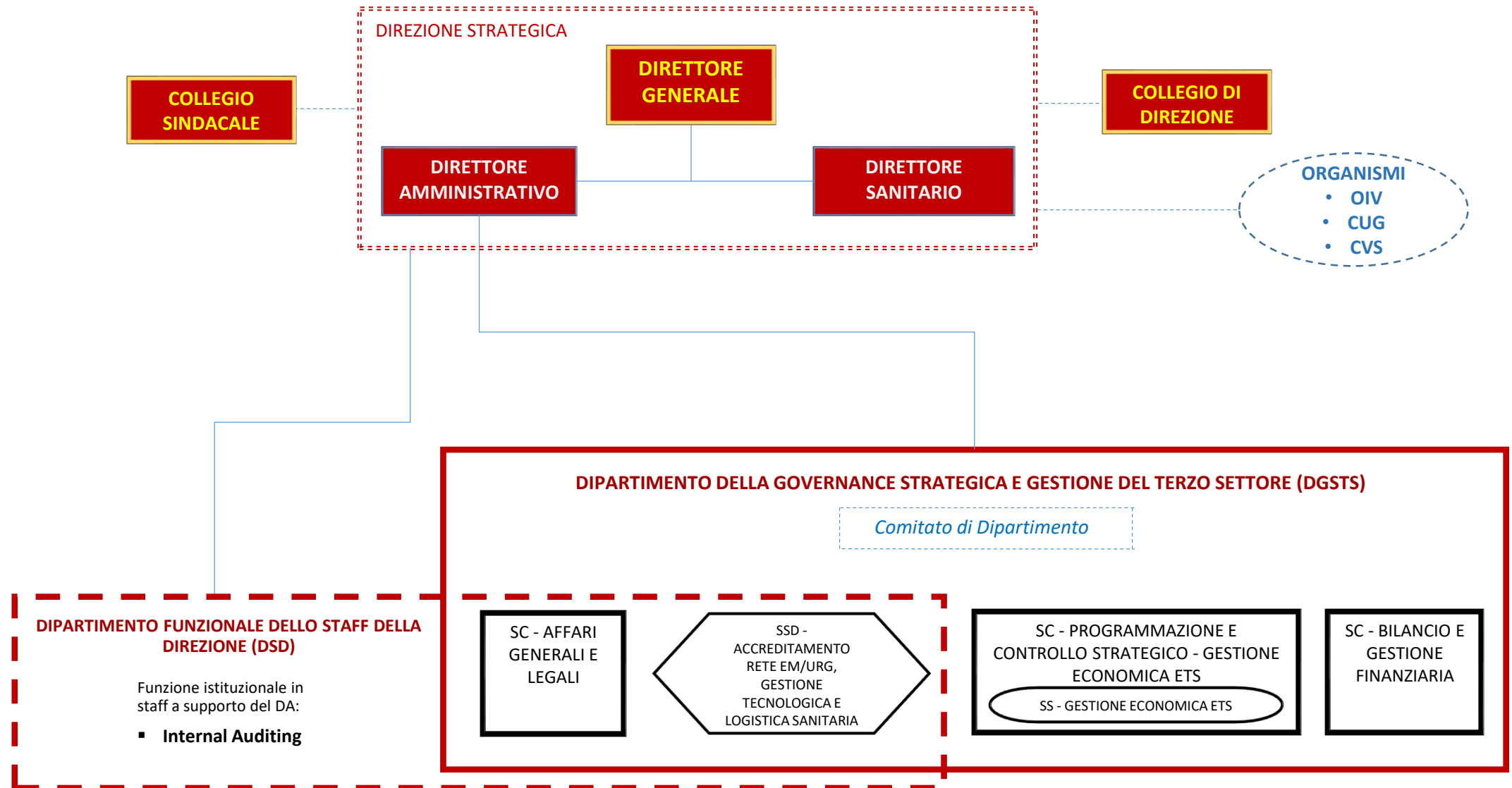
URP – Ufficio relazioni con il pubblico

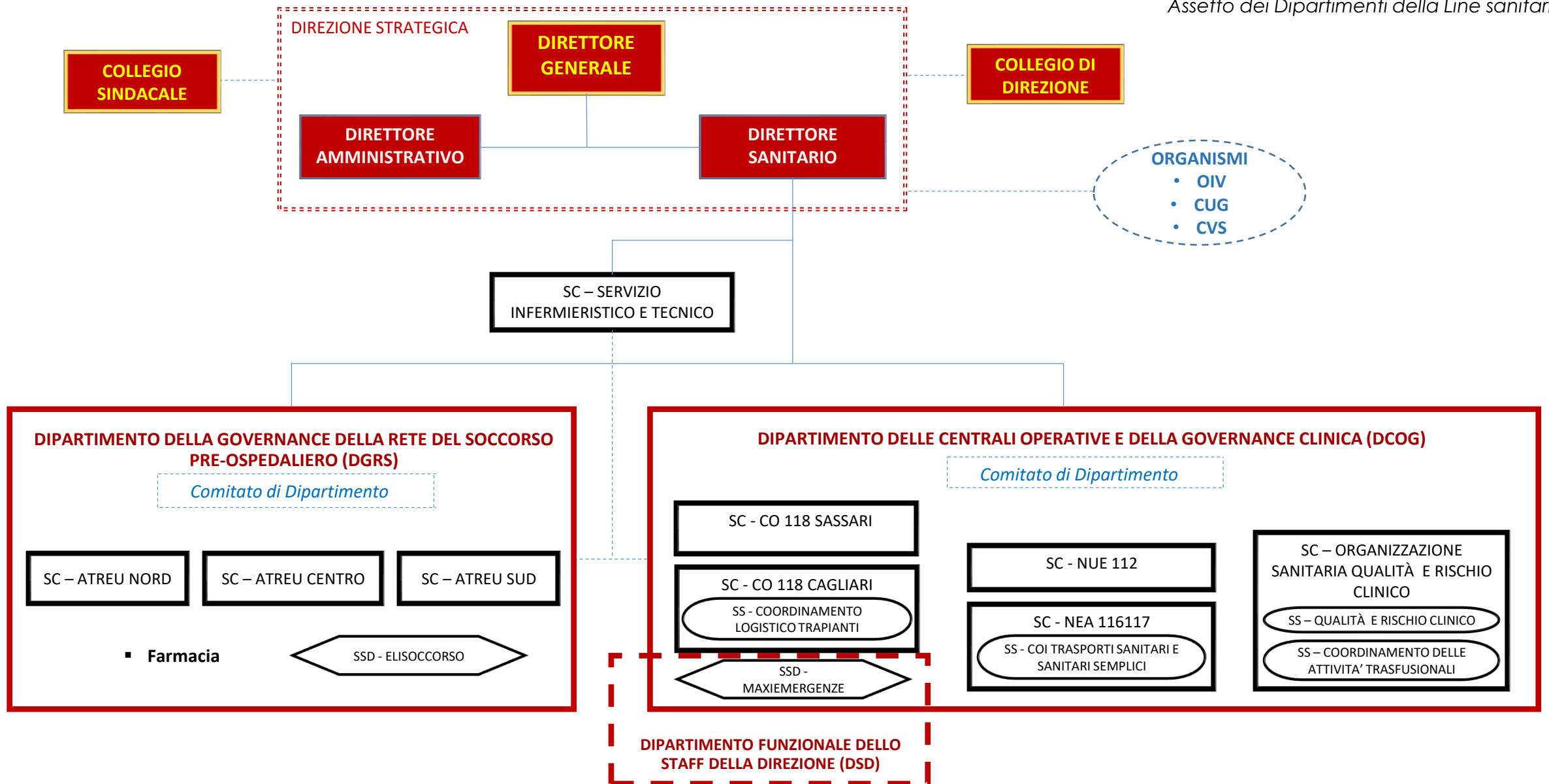


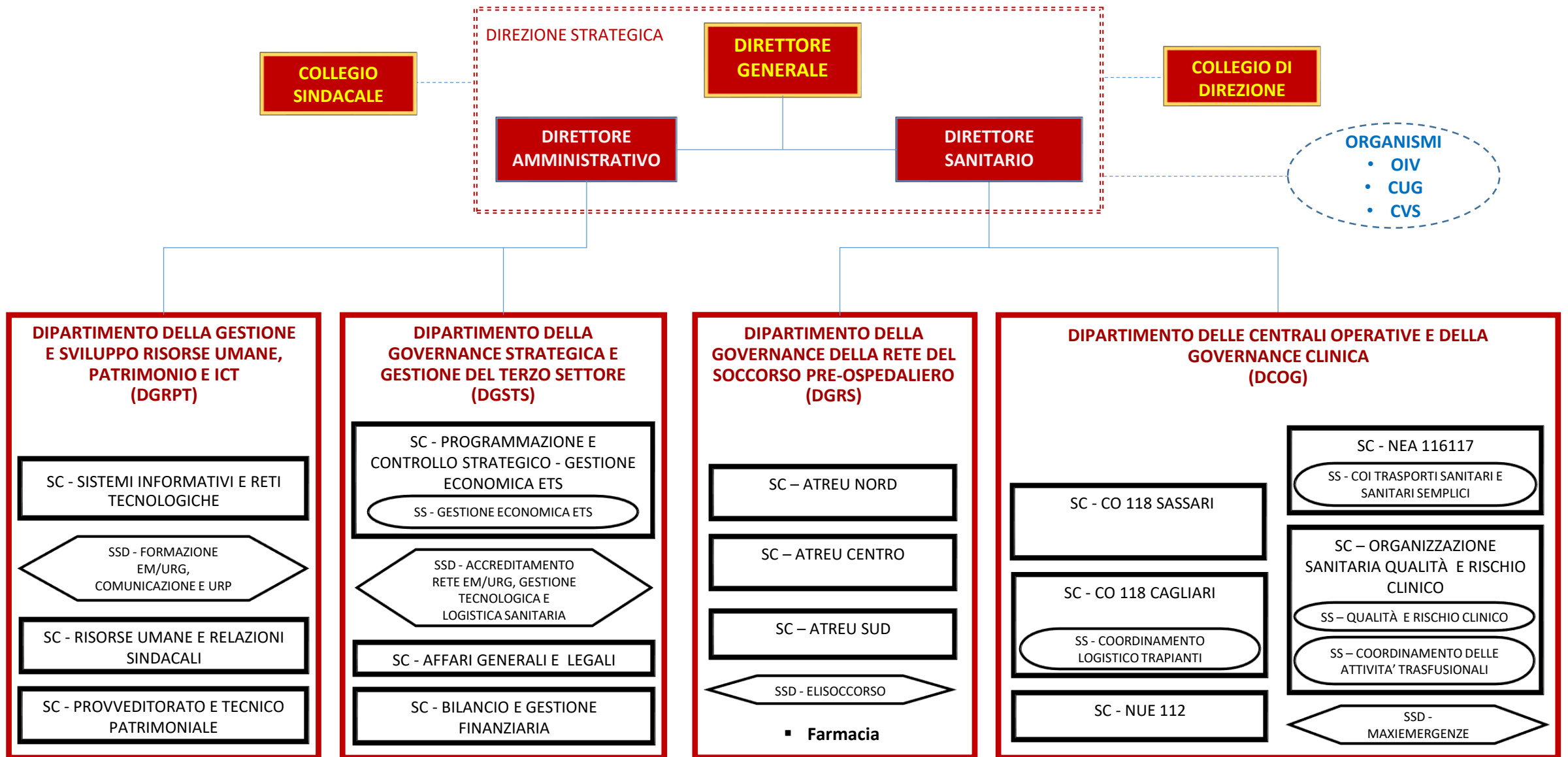
Assetto del Dipartimento Funzionale e trasversale dello Staff della Direzione











Riepilogo assetto organizzativo aziendale

Dipartimenti strutturali	Unità organizzative complesse (SC)	Unità org.ve semplici dipartimentali (SSD)	Unità organizzative semplici (SS)	TOTALE
DIPARTIMENTO DELLA GESTIONE E SVILUPPO RISORSE UMANE, PATRIMONIALI E ICT	3	1	-	4
DIPARTIMENTO DELLA GOVERNANCE STRATEGICA E GESTIONE TERZO SETTORE	3	1	1	5
DIPARTIMENTO DELLA GOVERNANCE DELLA RETE DEL SOCCORSO PRE-OSPEDALIERO	3	1	-	4
DIPARTIMENTO DELLE CENTRALI OPERATIVE E DEL GOVERNO CLINICO	5	1	4	10
-	1 (*)	-	-	1
TOTALE	15	4	5	24

(*) Funzione in staff al Direttore Sanitario: SC – Servizio infermieristico e tecnico sanitario

Flusso delle valutazioni e dei collegi tecnici

